

NOUVEAU

Appartements

adaptés pour personnes à **mobilité réduite**

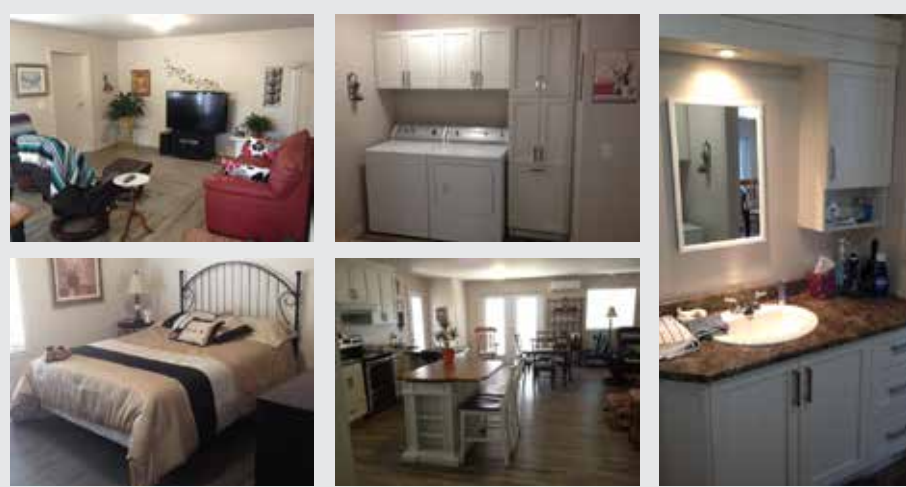


4^{1/2}



476, rue Colbert, Sherbrooke (PHASE 4)

Chauffage, électricité et eau chaude non inclus.



QUARTIER PAISIBLE

- Face à la rivière Magog
- Dépanneur à moins de 500 m
- Près de tout :
 - Autoroute 410
 - Épicerie
 - Carrefour de l'Estrie
 - Cinéma
 - Trajets d'autobus
- Piste cyclable à proximité

6 LOGEMENTS DANS UN IMMEUBLE NEUF

- Bâtiment en brique et béton
- Insonorisation et isolation de haut niveau
- Grand terrain avec parc privé
- Grand balcon
- Plancher flottant et céramique uniquement
- Très grand 4^{1/2}, grandes pièces (4^{1/2} dans la superficie d'un 5^{1/2}, soit 1200pi²)



COMMODITÉS

- Échangeur d'air
- Entrée laveuse-sécheuse
- Entrée lave-vaisselle
- Remise à l'extérieur
- Larges stationnements adaptés
- Air climatisé



- **Borne de recharge pour voitures électriques**



Pour voir sur Google Maps



+ plus au verso ...

Pour plus d'informations
René 819-570-3924 / Daniel 819-570-3925



6 appartements

parfaitement aménagés à vos besoins

AMÉNAGEMENTS GÉNÉRAUX POUR MOBILITÉ RÉDUITE

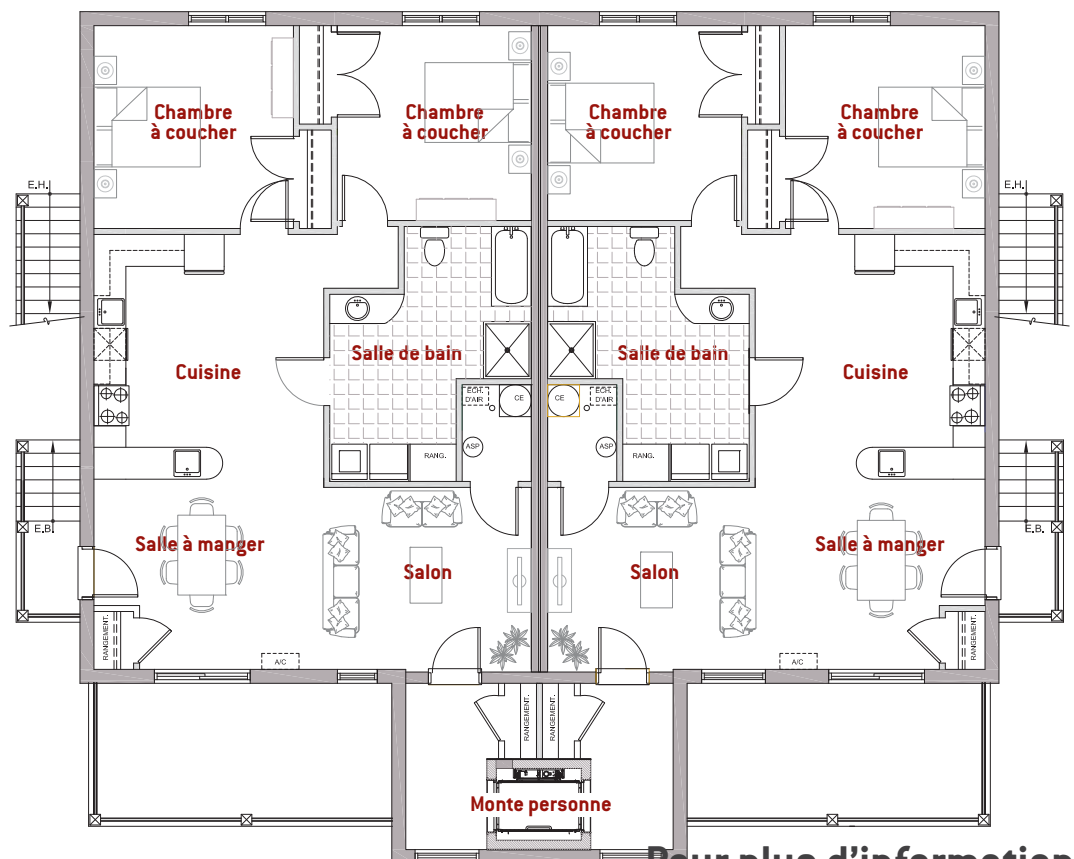
- Monte personne (capacité de 1000 lbs)
- Pièces dégagées permettant de circuler aisément en chaise roulante
- Rampes d'accès extérieures adaptées pour chaise roulante
- Interrupteurs et thermostats accessible en chaise roulante
- Portes à 36" de large
- Seuil de porte extérieur adapté (13 mm)
- Larges stationnements adaptés

CUISINE

- Tiroirs sur tous les modules de comptoirs
- Lavabo accessible en chaise roulante (dégagement et bonne hauteur)

SALLE DE BAIN

- Douche accessible en chaise roulante
- Bain standard
- Lavabo accessible en chaise roulante (dégagement et bonne hauteur)



Pour plus d'informations

René 819-570-3924 / Daniel 819-570-3925